

L'Aire au vert

COMMUNICATION SPÉCIALE GESTION DES DÉCHETS N°2



L'AVENIR APPARTIENT AUX AUDACIEUX

En 2016, nous avons ensemble fait le choix de la redevance incitative. Le pari était audacieux et précurseur. Aujourd'hui, le constat est indéniable. Grâce à la Redevance Incitative avec notre tri optimisé, notre communauté de communes est bien moins impactée financièrement que d'autres collectivités face à la baisse significative, due au Covid, des recettes de ventes de matériaux et à la hausse des taxes de l'État.

Cette réussite est collective. Bravo et merci à tous !

Soyons clairs, il nous faut maintenant envisager une nouvelle direction, car notre nouveau marché de collecte se doit de respecter de multiples paramètres :

- Normes règlementaires imposées de plus en plus nombreuses
- Hausse des taxes
- Baisse des recettes
- Tournées de nos camions de collecte, véritables casse-tête logistiques (voir double-page centrale)
- Enjeux écologiques

Nous y travaillons d'arrache-pied. Avec toujours l'œil rivé sur notre objectif : **le meilleur service possible et la préservation de notre environnement.**

Tout vous sera expliqué au fur et à mesure.

Nous comptons sur vous pour réussir ce changement.



Bien cordialement

François DESHAYES

Président de la Communauté de
Communes de l'Aire Cantilienne
Maire de Coye-la-Forêt



TRIX : Comme je suis un petit curieux, j'ai suivi un camion de collecte...

Il en fait des tours et des tours ! ... le petit côté de tri se remplit très vite... Et que je remplis, et que je vide - 1 tour, 2 tours, ça n'en finit pas... il avale des kilomètres !!! et ça dure des heures et des heures !

CCAC : Oui, certaines tournées durent 11 h – c'est une piste d'amélioration.

TRIX : Et il y a très peu de poubelles grises !

CCAC : Tu as raison TRIX ! Les gens en moyenne ne sortent cette poubelle grise que toutes les 3 semaines puisqu'ils font bien leur tri.

TRIX : Le camion est souvent gêné par des voitures en stationnement qui empêchent son passage.

CCAC : C'est pourtant simple : PAS DE STATIONNEMENT les jours de ramassage donc pas de soucis de voisinages et toutes les poubelles pourront être bien collectées.

TRIX : Et puis, c'est incroyable, le nombre de sacs et bacs pour les déchets verts. En plus c'est lourd ! il faut respecter les consignes.

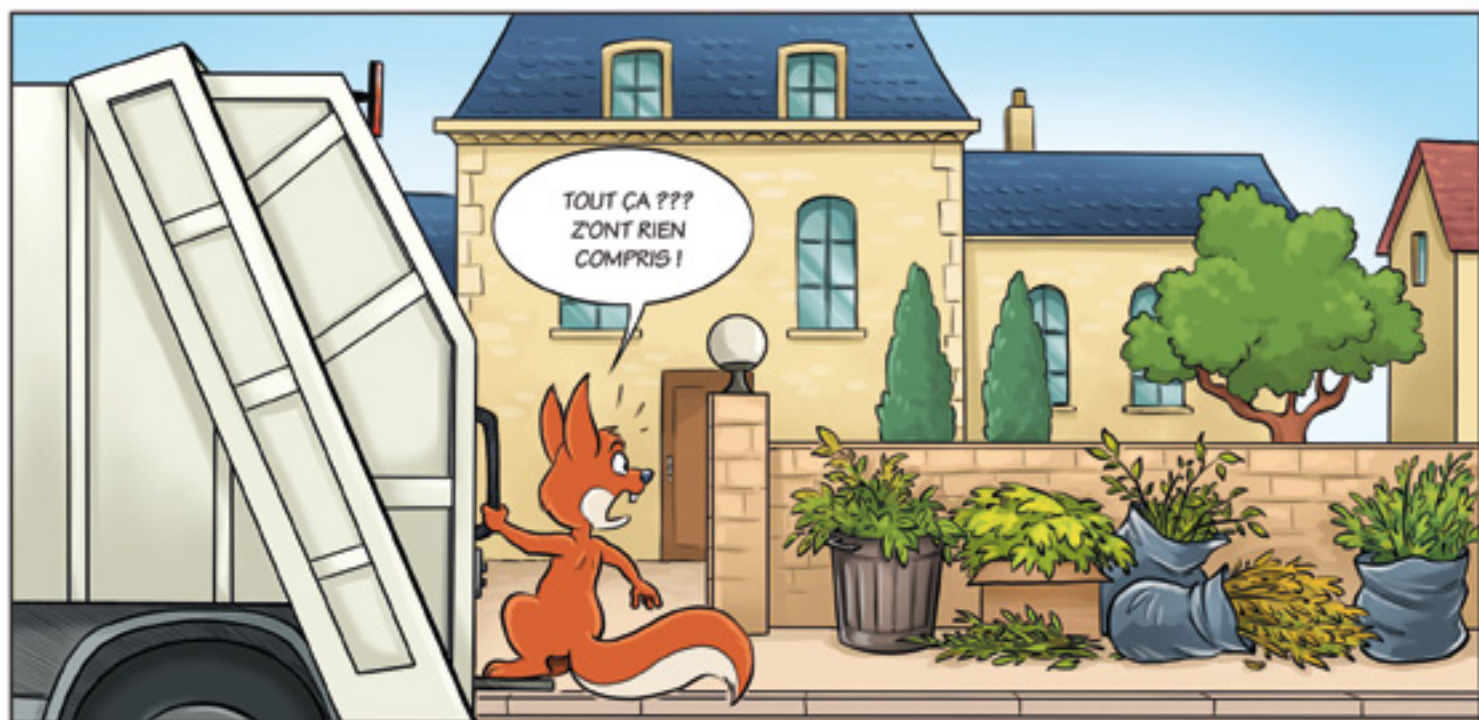
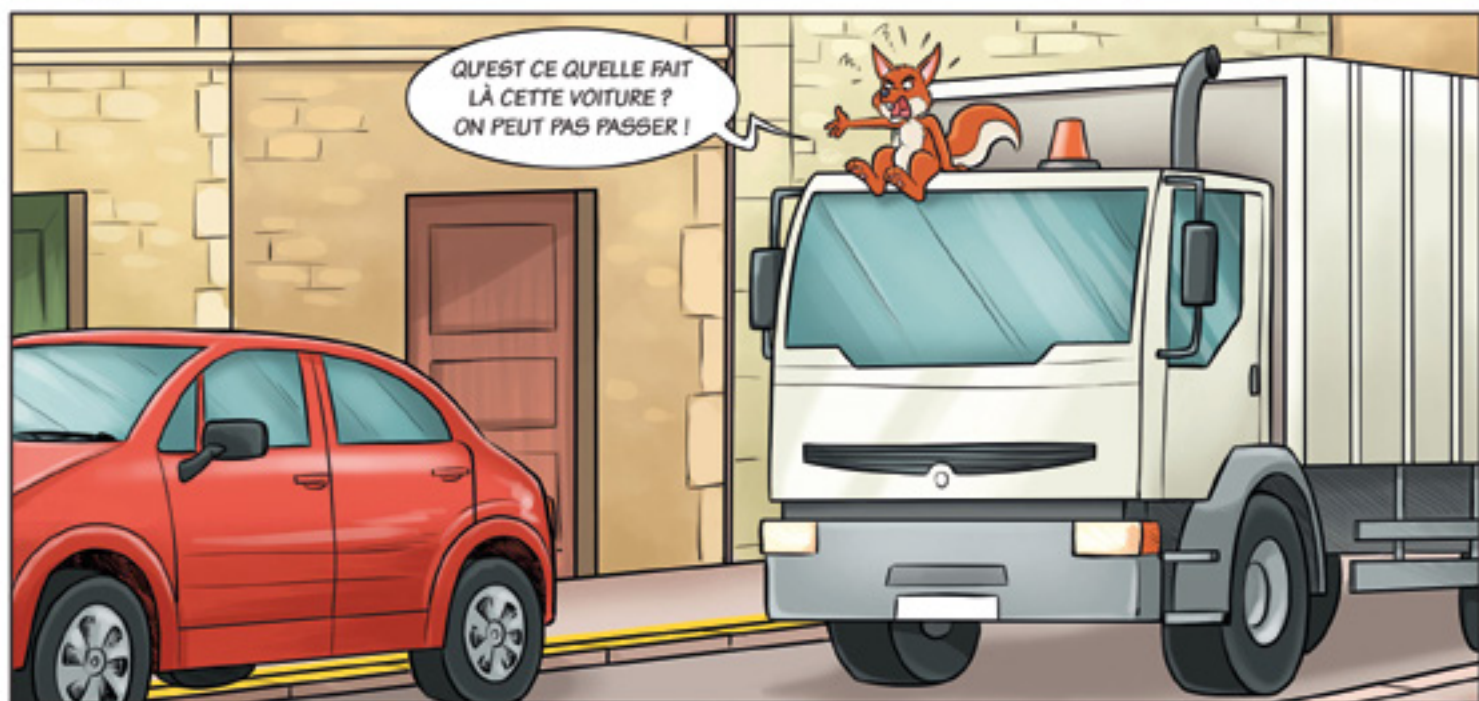
CCAC : Normalement, le nombre de sacs ou bacs par foyer est limité. La meilleure solution, sans conteste, est de traiter directement chacun dans son jardin – compost - mulching - broyage – paillage...

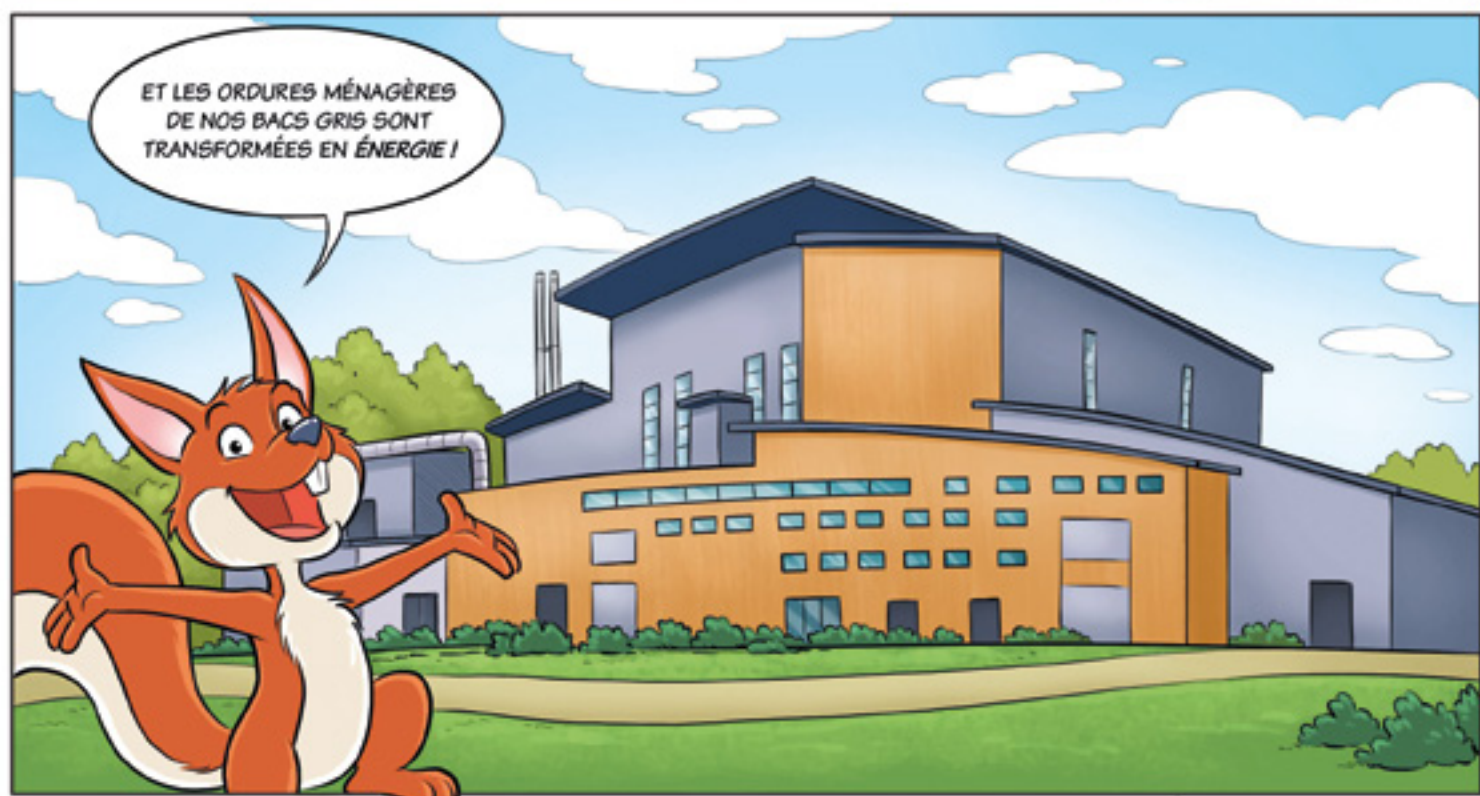
TRIX : Un petit mot avant de se quitter. Je fais un petit coucou à nos agents de collecte. Bravo à eux et merci de nous aider à garder nos rues propres.

Monsieur Poubelle serait fier de vous !

Suivez-moi dans les pages
suivantes...







Que deviennent les déchets une fois triés ?

Ils partent dans les usines de retraitement en grande majorité en France (certains sites européens peuvent être mis à contribution). Chaque camion au départ du centre de traitement et de valorisation de Villers-Saint-Paul obtient un certificat de recyclage.



Les emballages en métaux

Les emballages en métaux ferreux et non ferreux sont dirigés vers Dunkerque ou Strasbourg.

Les canettes et les boîtes de conserve en acier sont refondues, pour refaire des produits en acier. L'acier est recyclable à l'infini.

Les aérosols, les boîtes de conserve ou les barquettes en aluminium sont délaqués et refondus. L'aluminium ainsi récupéré est utilisé pour faire des cadres de vélo. L'aluminium est recyclable à l'infini.

Le saviez-vous ? Il faut environ 1000 boîtes de conserve pour faire une machine à laver.

Il faut recycler environ 500 canettes en aluminium pour faire un vélo.



Les plastiques

Les plastiques sont dirigés dans plusieurs sites dont les Yvelines, la Meuse ou l'Eure, les aérosols dans des usines françaises.

Les bouteilles et flacons en plastique sont ensuite réduites en paillettes puis transformés en granulés pour devenir la matière première recyclée utilisée pour fabriquer des tuyaux, des salons de jardin, des composteurs,...

Le saviez-vous ?

Il faut environ 27 bouteilles en plastique pour faire un pull polaire.

Recycler 1 tonne de plastique permet d'obtenir 780 kg de matière secondaire et d'économiser :

- 800 kg de pétrole brut
- 400 kg de gaz
- une année et demi de la consommation en énergie d'un habitant
- 2 mois de la consommation domestique en eau d'un habitant

Attention : Les bouchons des bouteilles se recyclent, il faut donc les laisser sur les bouteilles. Si nous les mettons en vrac dans la poubelle de tri, ils ne seront pas valorisés au vu de leur petite taille.



Le verre

Le verre est revendu et redirigé vers une usine de stockage et de traitement à Rozet Saint Albin dans l'Aisne.

Le saviez-vous ? Avec une bouteille en verre recyclée, nous produisons la même bouteille. Le verre est recyclable à l'infini et surtout ne subit pas de perte de matière.



Les cartons

Les cartons sont traités dans l'Oise ou l'Aisne à 90%.

Le carton des briques de soupe ou de jus d'orange est réutilisé pour faire du papier absorbant, du papier toilette,...

Le petit carton d'emballage redeviendra du carton pour faire des boîtes à œufs.

Le saviez-vous ? Les briques de lait sont fabriquées à partir du pétrole, chacun d'entre nous en « consomme » 15 kg par an = 160 briques de lait de 75 cl.

Il faut 3 boîtes de céréales pour faire une boîte à chaussures.



Les papiers

Les papiers sont redirigés dans les Vosges ou à Rouen,

Le saviez-vous ? Il faut environ 9 journaux pour faire un petit cahier de brouillon.



Voilà, vous savez tout de la vie de vos déchets !

Nous devons maintenant organiser notre nouveau marché de collecte.

Rappelez-vous les objectifs fixés par les différents PLANS MONDIAUX, EUROPÉENS ET NATIONAUX .



Faire de la prévention : le meilleur déchet est celui que l'on ne produit pas

L'action de l'Aire Cantilienne : Communiquer sur les gestes de prévention, favoriser des actions individuelles et collectives (cantines, restaurants...)



Limiter les encombrants par la réutilisation

Le projet de l'Aire Cantilienne : Construction d'une recyclerie pour le réemploi, les réparations, la seconde vie des objets.



Baisser encore les tonnages de notre bac gris

L'action de l'Aire Cantilienne : mise en place de compostages individuels, collectifs ou de quartier. Réflexion sur la collecte en porte-à-porte des déchets de cuisine.



Valoriser plus encore les déchets verts

L'objectif de l'Aire Cantilienne : le retour à la parcelle est la valorisation la plus directe – Nous proposerons sans doute encore une collecte sous conditions.

Nous élaborons notre stratégie en tenant compte de tous ces éléments. Rendez-vous dans notre prochain numéro ! Retrouvez également les informations sur le site www.cac.fr

